

# Tarification des services municipaux

Année  
scolaire  
25-26



# Une politique familiale solidaire

## Des tarifs basés sur le revenu des familles

### Qu'appelle-t-on quotient familial ?

Le calcul du quotient familial prend en compte la composition de la famille et les revenus du foyer. Il est valable pour une année scolaire.

### Comment le calcule-t-on ?

Il s'agit d'évaluer les ressources de la famille en effectuant le calcul suivant :

$$\frac{\left( \begin{array}{c} \text{ressources annuelles} \\ \text{avant abattement} \end{array} \right)}{12} + \begin{array}{c} \text{prestations} \\ \text{familiales} \\ \text{mensuelles} \end{array}$$

nombre de parts  
composant le ménage

### Les parts sont déterminées de la façon suivante

- Adulte du foyer = 1 part entière chacun
- 1<sup>er</sup> ou 2<sup>e</sup> enfant = ½ part chacun
- 3<sup>e</sup> enfant et + = 1 part entière
- Personne isolée = 1,5 part  
(ex : personne seule avec 2 enfants = 2,5 parts)

### Les revenus annuels

Sont considérées comme des revenus annuels d'activité salariée ou assimilée, les prestations de la Caisse d'Allocations Familiales, les pensions reçues, les rentes, les revenus fonciers, les Bénéfices Industriels et Commerciaux (BIC), les revenus des professions libérales. En revanche, les pensions versées sont à déduire. Dans le cas où aucun revenu n'a été déclaré l'année de référence, il est demandé de justifier des revenus actuels (bulletins de salaires, attestations CAF...).



## Faire établir sa carte

### Pourquoi ?

- Afin de simplifier et faciliter les démarches et de bénéficier d'une tarification en fonction de vos revenus.
- Elle dispense les usagers de présenter les différents documents administratifs qui servent à justifier de leur résidence, de leurs revenus, de leur âge...

### Comment ?

Démarche en ligne sur l'[Espace citoyens](http://www.ville-blanquefort.fr) ([www.ville-blanquefort.fr](http://www.ville-blanquefort.fr)) ou au [service Enfance](#).

La carte est à récupérer sur place, au service Enfance du lundi au vendredi de 8h30 à 17h.

### Quels justificatifs faut-il présenter ?

- en priorité l'avis d'imposition 2025 (revenus 2024), ou le déclaratif ;
- une attestation récente de la Caisse d'Allocations Familiales, obligatoire, à partir de 2 enfants qui mentionne les membres du foyer ;
- justificatif de domicile récent (moins de 3 mois) ;
- pour les personnes en recherche d'emploi, l'attestation Pôle emploi indiquant les indemnités journalières.

## Clés et quotients familiaux selon les dispositions municipales

clés	1	2	3	4
quotients 2024	<500	500/700	701/900	901/1200

clés	5	6	7	8
quotients 2024	1201/1400	1401/1500	1501/1800	>1800



Si vous ne faites pas établir votre carte, ou si vous ne souhaitez pas présenter vos revenus, la tarification appliquée correspondra à la clé 8 ou au tarif maximum selon le service, et ce sans rétroactivité après régularisation.

## Comment régler vos factures ?

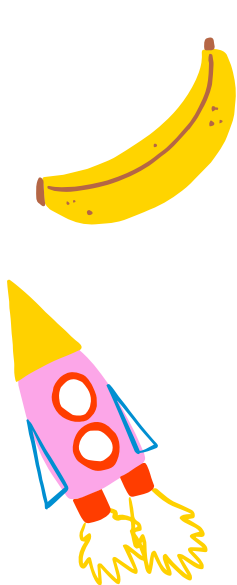
### Plusieurs solutions s'offrent à vous :

→ Rendez-vous sur **l'Espace citoyens** ([www.ville-blancquefort.fr](http://www.ville-blancquefort.fr)) pour payer en ligne.



→ Rendez-vous **au service Enfance**, pour payer sur place (chèque, espèce, CESU, ANCV) ou optez pour le prélèvement sur votre compte bancaire.

# Restauration scolaire



	tarif commune et hors commune	
Clés	maternelle	élémentaire
1	0,80 €	0,86 €
2	1,37 €	1,49 €
3	1,65 €	1,75 €
4	1,94 €	2,04 €
5	2,20 €	2,30 €
6	2,50 €	2,60 €
7	3,14 €	3,24 €
8	3,89 €	4 €

# Accueil périscolaire

	tarif commune		tarif hors commune	
Clés	APS matin	APS soir	APS matin	APS soir
1	0,26 €	0,28 €	0,39 €	0,42 €
2	0,38 €	0,43 €	0,57 €	0,65 €
3	0,61 €	0,66 €	0,92 €	0,99 €
4	0,83 €	0,89 €	1,25 €	1,34 €
5	1,03 €	1,09 €	1,55 €	1,64 €
6	1,24 €	1,32 €	1,86 €	1,98 €
7	1,70 €	1,80 €	2,55 €	2,70 €
8	1,95 €	2,10 €	2,93 €	3,15 €

## Accueil de loisirs sans hébergement (ALSH)

Clés	tarif commune			tarif hors commune		
	journée	1/2 journée sans repas	1/2 journée avec repas	journée	1/2 journée sans repas	1/2 journée avec repas
1	2,90 €	1,04 €	1,87 €	4,35 €	1,56 €	2,81 €
2	4,40 €	1,53 €	2,91 €	6,60 €	2,30 €	4,37 €
3	5,45 €	1,93 €	3,58 €	8,18 €	2,90 €	5,36 €
4	6,50 €	2,32 €	4,23 €	9,75 €	3,48 €	6,34 €
5	7,57 €	2,73 €	4,90 €	11,36 €	4,10 €	7,35 €
6	8,67 €	3,12 €	5,56 €	13,01 €	4,68 €	8,35 €
7	11 €	4,10 €	7,07 €	16,50 €	6,15 €	10,60 €
8	13,20 €	4,95 €	8,45 €	19,80 €	7,43 €	12,68 €

### Accueil de loisirs sans hébergement et PAI\*

Pour tout renseignement concernant la tarification avec PAI alimentaire, veuillez contacter directement le service Enfance.

\* projet d'accueil individualisé

### APS

- Toute prestation réservée et non annulée à l'avance sous 48 heures et sans justificatif médical est facturée 100% du tarif en vigueur en cas d'absence.
- En cas de présence sans réservation préalable, une pénalité de 1€ s'ajoutera au tarif en vigueur.
- Après 3 retards à la fin de l'APS du soir, une pénalité de 5€ s'ajoutera au tarif en vigueur.

### ALSH vacances et mercredi

- Toute prestation réservée et non annulée dans un délai de 7 jours et sans justificatif médical est facturée 100% du tarif en vigueur en cas d'absence.
- En cas de présence sans réservation préalable, une pénalité de 1€ s'ajoutera au tarif en vigueur.
- Après 3 retards à la fin de l'ALSH du soir, une pénalité de 5€ s'ajoutera au tarif en vigueur.

## Pôle danse et musique

### Résident Blanquefort : enfant et adulte Tarif annuel (3 trimestres année scolaire 2025-26)

Clés	Formule A	Formule B	Formule C	Formule D	Formule E
1	11€	37€	32€	16€	21€
2	21€	75€	64€	32€	54€
3	37€	111€	85€	37€	75€
4	54€	148€	106€	42€	96€
5	69€	186€	127€	47€	117€
6	85€	223€	148€	54€	138€
7	117€	276€	191€	64€	181€
8	148€	329€	233€	75€	223€
Hors Blanquefort – enfant et adulte Tarif annuel (3 trimestres année scolaire 2025-26)					
enfant et adulte	244€	590€	350€	85€	282€

Formule A : Éveil et atelier découverte musique, éveil et initiation danse

Formule B : Tarif enfants (mineur) musique (instrument et formation musicale)

Formule C : Tarif musique adultes (cours individuels) et/ou pratique d'un deuxième instrument (enfants/adultes)

Formule D : Tarif des pratiques collectives (chœurs d'enfants/orchestre/groupe pop rock/atelier jazz/atelier musiques actuelles/ensemble de flûtes des Andes)

Formule E : Tarif danse à partir du CE2 (classique/contemporain)



- Toute pratique d'activité danse ou musique permet l'accès à une activité collective, à savoir chorale et/ou pratique collective musicale sans supplément tarifaire.

Studio de répétition	Tarif
Location à l'année	100 €
Location créneau bimensuel à l'année	60 €
Location ponctuelle Forfait journalier semaine (du lundi au samedi)	10 €
Caution	100 €

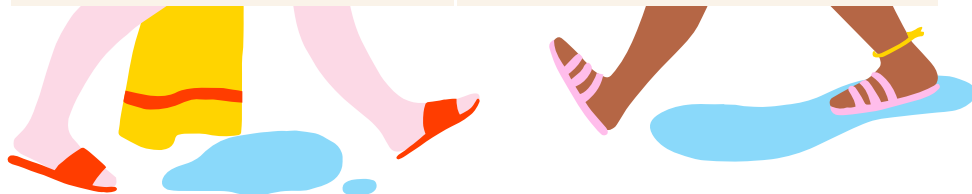
Location instruments	Tarif
Location à l'année	
Clé : 1, 2 et 3	24 €
Clé : 4 et 5	48 €
Clé : 6, 7 et 8	72 €
Hors commune	100 €
Location occasionnelle	10 €



# Piscine intercommunale Blanquefort - Parempuyre

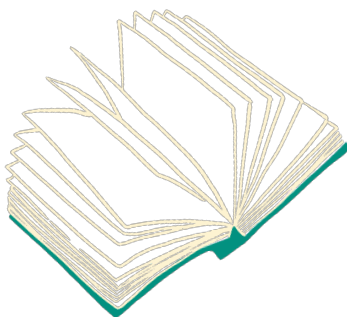
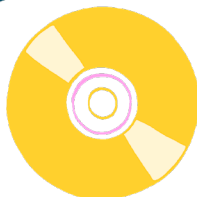


	Résidents Blanquefort et Parempuyre		Non résidents	
	tarif plein	tarif réduit*	tarif plein	tarif réduit*
1 entrée	3 €	1,5 €	5 €	2,5 €
10 entrées	24 €	12 €	40 €	20 €
École de natation (à l'année)	150 €	75 €	300 €	
École de natation (au semestre)	75 €	37,50 €	150 €	75 €
Moins de 3 ans ou accompagnateur personne porteuse de handicap	Gratuit			
Tarif Carte Jeune et accompagnateur jusqu'aux 16 ans du porteur de la carte	1 entrée : 1,50 € 10 entrées : 12 €			



Tarifs activités optionnelles	Blanquefort		Non résidents
	tarif plein	tarif réduit	tarif plein
Séance aquaphobie	10 €		15 €
Séance aquaforme	10 €		13 €
10 séances aquaforme	80 €	40 €	120 €
Séance aquabike	12 €		15 €
10 séances aquabike	110 €	55 €	140 €
Passage brevet	5 €		10 €
Stage natation vacances (5 séances)	25 €	12,5 €	50 €

\*Tarif réduit : moins de 18 ans, étudiants, bénéficiaires des minima sociaux et tarification sociale (Blanquefortais et Parempuyriens : quotient familial jusqu'à 900).



## Médiathèque Assia Djébar

Tous supports 24 documents max.	tarif
Adultes et enfants blanquefortais	gratuit
Adultes et enfants hors commune	gratuit

### Impressions

- noir et blanc : 0,20 €/page
- couleurs : 0,80 €/page
- 3D : 1€ tous les 10g (de 0 à 100g)

Caution prêt liseuse : 150 €

La carte est gratuite, mais en cas de perte il vous coûtera 3€ de la renouveler.

## Salle de réception de Tanais

	Week-end complet	Week-end	Soirée	Journée
Blanquefortais	440€	385€	200€	200€
Extérieurs	1020€	965€	500€	500€

Les tarifs applicables seront ceux en vigueur au moment de la signature du contrat de location.

### Photocopies à l'Hôtel de Ville

- noir et blanc : 0,20 €/page
- couleurs : 0,80 €/page

## Jardins familiaux

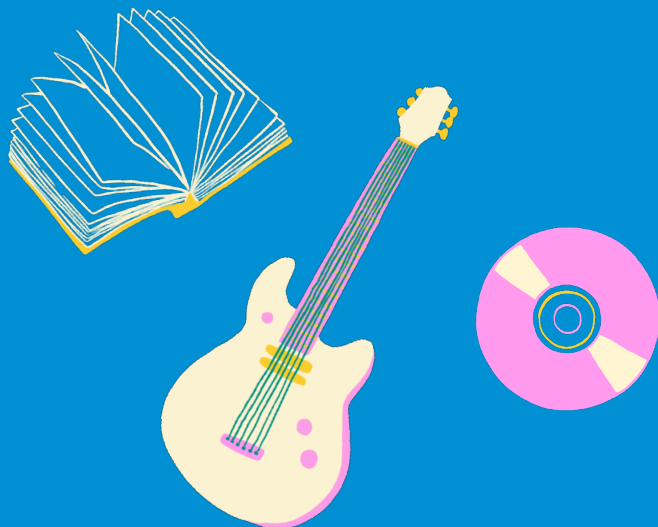
Clés	Tarif annuel
1	42,70 €
2	53,10 €
3	64,60 €
4	75 €

Clés	Tarif annuel
5	85,40 €
6	97 €
7	107,40 €
8	118 €

Organisme à but non lucratif, dans le cadre d'un projet collectif : 42,70 €/an



A blank, cream-colored notepad with a blue border. The text "Mes notes" is written in a blue, cursive font at the top. Below the title, there are 15 horizontal blue lines for writing. The notepad is set against a solid blue background.



05 56 95 50 95  
[www.ville-blanquefort.fr](http://www.ville-blanquefort.fr)

*Blanquefort*